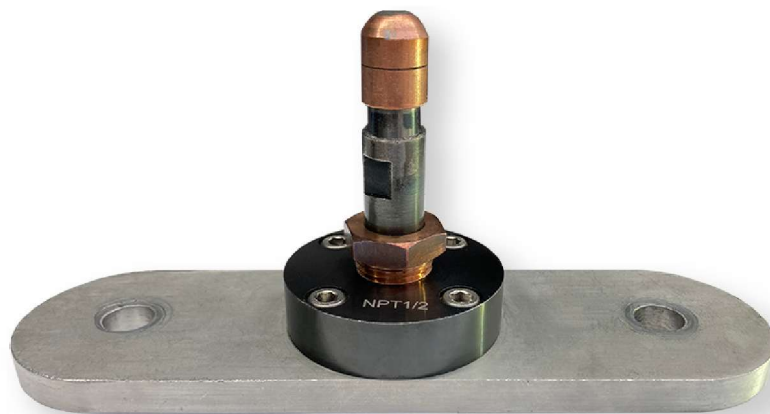


🔍 The Product Name

ボール盤用ドレッサー



※カッター、ホルダーは
付属していません。



🔍 Feature

- ・特殊の表面処理及び構造で、カッター（消耗品）の耐久が通常カッターと比較して約5倍の寿命があります。（ホルダーはカッターの約3倍の寿命です。）
- ・カッター・ホルダー独立タイプ構造で、先端径が通常カッターと比較しても非常に綺麗に研磨が出来ます。
- ・研磨の際に出る切粉の逃げ穴が大きく、上部ホルダーより排出され、カッターに切粉が詰りにくい構造です。
- ・通常カッターに比べ、構造上キャップチップへの噛みこみが軽減され、毎回の加圧力1回の研磨時間の軽減され、作業者の負担を減らす事が出来ます。



【参考】

ボール盤用カッター WPTD-**
ボール盤用ホルダー WPTH-**

型式一覧

品名	型式
上部ホルダーセット	WPT-CP-SET-34
ボール盤用下部ベースΦ13用	WPT-13-L-SET
ボール盤用下部ベースΦ16用	WPT-16-L-SET

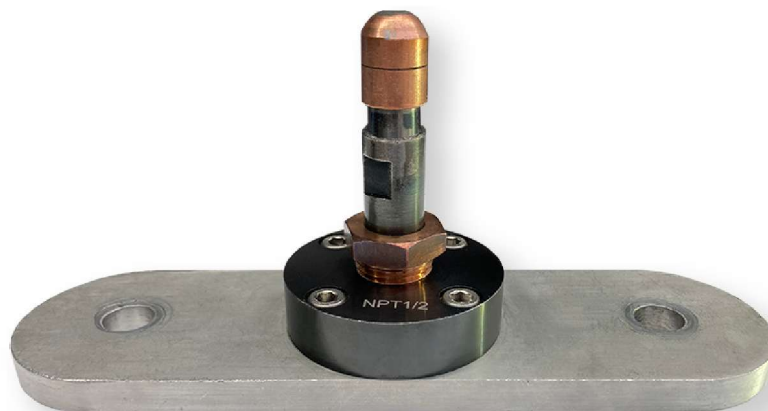
※その他特殊なサイズは弊社までご相談下さい。

☰ The Product Name

Drilling Machine Dresser



※Cutter and holder are not included.



☰ Feature

- Special surface treatment and construction of the cutter (consumable parts) provide approximately five times longer durability than standard cutter. (The lifetime of holder is about three times longer than that of the cutter.)
- Independent cutter and holder type structure enables and clear dressing compared to normal cutter in terms of cap tip diameter.
- It has a large escape hole for cutting chips that come out during dressing, and cutting chips are discharged from upper holder, preventing the cutting chips to clog the cutter.
- Compared to the normal cutter, the structure reduces the biting trap into the cap tip, reducing the dressing time per pressurization each time and reducing the workload on the operator.



【Reference】

for Cutter WPTD-**
for Holder WPTH-**

Model List

Product Name	Model Name
Upper Holder SET	WPT-CP-SET-34
Lower Base for $\Phi 13$	WPT-13-L-SET
Lower Base for $\Phi 16$	WPT-16-L-SET

※For other special sizes, please contact us.